

# SCHEDA SPETTACOLO



L'ORCHESTRA FEMMINILE DEL MEDITERRANEO

PRESENTA

Saba Anglana, Tiziana Di Tonno

# ROSAMARA

storie di donne migranti

da un'idea originale di Alessandra Portinari

Testo di **Roberto Melchiorre**

Orchestra Femminile del Mediterraneo  
diretta da **Antonella de Angelis**

ASS. ORCHESTRA FEMMINILE DEL MEDITERRANEO  
VIA CONTE GENOINO 26 - 65125 PESCARA  
Coc. Fisc. 91101220688

PER INFO: +393476368397 +393474533673

WWW.MUSICAESOCIETA.ORG  
EMAIL: MUSICAESOCIETA@GMAIL.COM

MUSICHE DI

**Saba Anglana, Fabio Barovero,  
Giovanni Sollima, Arvo Part**

ARRANGIAMENTI MUSICALI DI

**Walter Gaeta, Antonella de Angelis**

SCENOGRAFIE DI **Francesco Vitelli**

REGIA DI

**Saba Anglana, Antonella de Angelis,  
Tiziana Di Tonno e Alessandra Portinari**

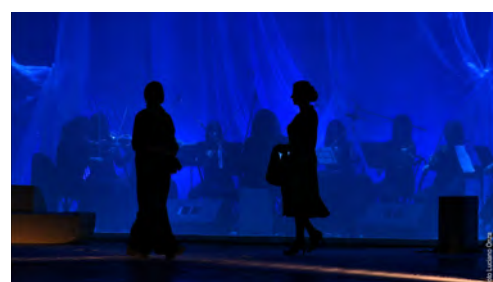
# SCHEDA SPETTACOLO

SPETTACOLO DI GRANDE SUGGERZIONE ONIRICA SOPRATTUTTO PER L'ESPEDIENTE SCENOGRAFICO CHE ASSEGNANDO IL RUOLO DEL MARE ALL'ORCHESTRA, PONE LE MUSICISTE AL DI LÀ DI UN GRANDE FONDALE AZZURRO. IL MARE SARÀ L'ELEMENTO CHE LEGA INDISSOLUBILMENTE LE PROTAGONISTE ALTRIMENTI DISTANTI NEL TEMPO E NELLO SPAZIO FINO A CONDURLE A SFIORARSI SOLO ALLA FINE DEL LORO DRAMMATICO VIAGGIO.

## LA STORIA:

ROSAMARA È LA STORIA DI DUE DONNE COSTRETTE AD EMIGRARE VISSUTE IN EPOCHE DIFFERENTI.

ROSA È SICILIANA, PARTITA PER L'AMERICA I PRIMI DEL NOVECENTO DURANTE IL GRANDE FENOMENO DELL'EMIGRAZIONE ITALIANA, AMARA È UNA GIOVANE ABISSINA DI OGGI COSTRETTA A LASCIARE IL PROPRIO PAESE IN CERCA DI UNA VITA MIGLIORE. DUE STORIE DI DONNE CHE A DISTANZA DI UN SECOLO VIVONO LE STESSIE PROBLEMATICHE DELL'EMIGRAZIONE E CHE ALLA FINE DOVRANNO FARE I CONTI ANCHE CON LA DISEGUAGLIANZA CHE COLPISCE SEMPRE L'UNIVERSO FEMMINILE.



## I PROTAGONISTI:

LA REGIA TUTTA AL FEMMINILE È DI SABA ANGLANA, ANTONELLA DE ANGELIS, TIZIANA DI TONNO E ALESSANDRA PORTINARI. IL TESTO È DI ROBERTO MELCHIORRE, SCRITTORE E DRAMMATURGO ED È INTERPRETATO DA DUE BRAVISSIME ATTRICI LA PESCARESE TIZIANA DI TONNO E LA CANTANTE ITALO SOMALA SABA ANGLANA, CHE HANNO SAPUTO COGLIERE GLI ASPETTI SALIENTI DI ROSA E AMARA, DOPO AVER LETTO, INCONTRATO E ASCOLTATO LE VICENDE DI TANTE DONNE DI IERI E OGGI. L'ORCHESTRA FEMMINILE DEL MEDITERRANEO, DIRETTA DA ANTONELLA DE ANGELIS, È LA TERZA PROTAGONISTA DELLA STORIA, INTERPRETANDO IL MARE HA UN RUOLO FONDAMENTALE NELLA CREAZIONE DI ATMOSFERE MAGICHE E SUONI TIPICI DEL SUD DEL MONDO. L'ORCHESTRA ESEGUE BRANI DI ARVO PART, GIOVANNI SOLLIMA, SABA ANGLANA E FABIO BAROVERO. GLI ARRANGIAMENTI SONO DI ANTONELLA DE ANGELIS E WALTER GAETA. LE SCENOGRAFIE SONO DI FRANCESCO VITELLI.

### Scheda Tecnica Rosamara: richieste tecniche per la realizzazione dello spettacolo

Impianto audio di potenza adeguata al luogo di esecuzione dello spettacolo e di comprovata qualità;

Mixer audio con almeno 24 canali microfonicici + 01 riverbero Lexicon PCM o in alternativa mixer digitale;

04 microfoni Akg 414 , 02 AKG 451, 04 DPA 4061 con supporto per violino, comprensivi di asta a giraffa e cavi di collegamento;

01 ciabatta audio con numero di canali e lunghezza sufficienti, per collegare i microfoni dal palco alla regia in fondo alla sala e comprensivo di 08 ritorni per master e linee monitor;

04 radiomicrofoni di ottima qualità, di cui 03 archetti , con capsula DPA, AKG, o Shure un radiomicrofono gelato, il tutto con relativi cavi di collegamento;

04 Monitor da palco con relativi cavi di collegamento adeguatamente lunghi in relazione al palco;

16 PG da 1000w completi di porta gelatina ed alette, ganci e cavi di sicurezza;

08 barre led full color da 1 m con cavi di collegamento, per illuminazione ciclorama;

08 par led full color 18 x10 W;

01 dimmer luci da 12 canali e almeno 2KW a canale;

01 mixer luci da 48 canali programmabile e con possibilità di creare scene sui sub master;

Tutti i cavi elettrici e DMX per poter collegare i fari dalle americane ai dimmer ed al mixer luci;

01 quadro elettrico a norma CEE;

Tutti i cavi elettrici, quindi anche ciabatte elettriche ed adattatori per collegare tutte le attrezzature installate;

### E' ASSOLUTAMENTE NECESSARIO:

Un elettricista per il montaggio e lo smontaggio del materiale e la programmazione del mixer luci ;

Un macchinista per il montaggio e la movimentazione delle scenografie durante lo svolgimento dello spettacolo

Per lo svolgimento dello spettacolo è assolutamente indispensabile la realizzazione di almeno 6 americane o stangoni in legno adeguatamente dimensionati per il posizionamento dei fari dei fondali e delle tende sceniche.

La compagnia dispone di un tulle bianco di 10m x 10m e di un fondale in PVC di 10m x 10m.

Il materiale deve trovarsi già sul palco e funzionante, tranne naturalmente i fari e la microfonia, al momento del nostro arrivo in teatro .

Per qualunque informazione tecnica è possibile contattare il Sig. Dario Marcheggiani ai seguenti numeri 3387255055 oppure 3356772262.

# SCHEDA SPETTACOLO

## SABA ANGLANA

Cantante, attrice, autrice. Saba nasce a Mogadiscio, da padre italiano e mamma etiopica. Lavora come attrice e cantante in produzioni teatrali e televisive, sviluppando progetti discografici in ambito internazionale. E' fra gli attori protagonisti della fiction Rai La Squadra, girata a Napoli. In teatro lavora con i registi Armando Pugliese, Giorgio Albertazzi, Paolo Perelli, Giovanni De Feudis, Francesco Sala, con gli attori Massimo Venturiello, Alessandro Haber, Edoardo Gero. Lavora come doppiatrice con il Maestro Ernesto Brancucci per Disney Channel e con Lello Arena come protagonista femminile del film d'animazione Totò sapore. Nel 2008 esce in tutto il mondo per l'etichetta inglese World Music Network il suo album di debutto come cantautrice Jidka, The Line, i cui brani sono inseriti in raccolte internazionali con cantanti come Sally Niolo e Miriam Makeba. Negli anni successivi Saba pubblica altri due dischi. In Biyo - Water is Love (2010) l'artista racconta l'acqua e le problematiche mondiali legate al suo sfruttamento: Amref Italia la sceglie come sua testimonial per le sue campagne mediatiche ufficiali. Nel 2012, a seguito di un lungo viaggio come ambasciatrice dell'organizzazione umanitaria, pubblica Life Changanyisha (trad. La vita ci mescola). Saba consegue nello stesso anno il premio Anima per la sezione musica con Niccolò Fabi, con il quale si esibisce in tour dal vivo. Nel 2014 l'artista porta in scena come protagonista il monologo, di cui è anche autrice, Mogadishow, in cartellone per il Teatro Stabile di Torino. Saba lavora anche come autrice e conduttrice radiofonica per programmi di Radio2, Radio3 e la Radio Svizzera. A settembre 2015 è uscito il suo quarto album, Ye Katama Hod. Saba è attualmente testimonial ufficiale dell'Osservatorio Nazionale sull'Azione Globale contro l'Aids.



## TIZIANA DI TONNO

Attrice, sviluppa la sua formazione teatrale seguendo diversi corsi teatrali e di arti sceniche con maestri diversi, L. Salvetti, Di Iorio, Paesani, Volponi ecc. lavorando con il metodo STANISLAVSKIJ con E. Sulini, il metodo Costa con A. Niccolini, La Commedia dell'Arte con Ferruccio Soleri, La Biomeccanica dell'Attore con N. Karpov. Segue un corso di doppiaggio a Roma presso la Titania Studio diretto da Renato Cortese. Studia danza Classica Moderno/jazz Segue un corso di canto. Laureata in Scienze della Formazione presso l'Università degli studi G. D'Annunzio di Chieti. Riveste ruoli teatrali in opere di: Molière, Goldoni, Cecov, Feydeau, Machiavelli, C. Wolf, Eschilo, Aristofane, Sofocle, Euripide, Shakespeare, Kafka, Simenon, D'Annunzio, Campana, L. Antonelli. Lavora in teatro interpretando ruoli da protagonista e co-protagonista. Lavora in RAI in diversi sceneggiati radiofonici con la regia di: A. Bandini, G. D'Amicone, L. Paesani. Nel piccolo schermo conduce trasmissioni televisive d'informazione, magazine, protagonista in un trio di cabaret televisivo e teatrale. E' attrice di vari cortometraggi di cui uno vincitore del premio Crotone Desiderio inconfessabile Partecipa ad alcune fiction di Canale 5. Presta la voce per diversi documentari per Sky, in pubblicità con passaggi su Canale 5, per Expo 2015 è voce ufficiale per l'Abruzzo. Per il Cinema, nel 2009 è attrice nel film La Città invisibile regia G. Tandoi nel ruolo di madre della protagonista, con Riccardo Garrone, Nicola Nocella, G. Cirilli. Nel 20014 coprotagonista nel film Ambo, regia di P. Di Lallo con Adriano Giannini, Serena Autieri, Maurizio Mattioli. Attualmente impegnata con l'Orchestra Femminile del Mediterraneo come attrice protagonista in Ad Auschwitz c'era un'orchestra femminile e in Rosamara con Saba Anglana.





# SCHEDA SPETTACOLO

## ANTONELLA DE ANGELIS

è ritenuta "fra i più interessanti direttori della sua generazione" dal Maestro Donato Renzetti col quale ha studiato direzione d'orchestra conseguendo Diploma con il massimo dei voti presso l'Accademia Musicale Pescarese. L'Accademia Europea di Direzione d'Orchestra ed il M° Lior Shambadal (Direttore stabile dei Berliner Symphoniker) l'ha insignita della Menzione di Merito per la direzione delle sinfonie di Beethoven. Nei Master di direzione tenuti dai principali didatti è stata sempre selezionata tra i migliori allievi per i concerti finali. Tra le poche direttrici donne italiane si contraddistingue per il talento e l'originalità. E' fondatrice dell'Orchestra Femminile del Mediterraneo. Ha diretto numerose orchestre sinfoniche tra cui la Filarmonia Veneta, l'Orchestra Sinfonica di Pescara, la Grande Orchestra Sinfonica P.J. Tchaikowsky della Repubblica di Udmurtia (Russia), l'Orchestra Sinfonica di Pleven (Bulgaria), l'Orchestra Nazionale SGI composta da musicisti provenienti da importanti istituzioni quali La Scala di Milano, l'Accademia di Santa Cecilia di Roma, Rai di Torino e l'Opera di Roma. E' direttore stabile dell'Orchestra Sinfonica Dean Martin, compagine che ha collaborato con il violinista Paolo Morena, Luis Bacalov e Danilo Rea. E' tra le ideatrice della Rassegna Musica e Società.



## L'ORCHESTRA FEMMINILE DEL MEDITERRANEO

nata nel 2009 con artiste di varie nazionalità promuove progetti volti alla valorizzazione della musica per la pace, la cultura e l'educazione. Il notevole livello delle artiste ha attirato critiche positive soprattutto per la bellezza del suono e per l'originalità del repertorio. Ha esordito con un importante concerto organizzato in onore della Principessa Wijdan Al-Hashemi, Ambasciatore di Giordania, la quale ha conferito un prestigioso riconoscimento "Ai sensi della più alta considerazione" alla Compagine e al suo Direttore. Nel 2009 l'orchestra è stata chiamata ad esibirsi in un grande evento per i Giochi del Mediterraneo. Ha ricevuto il Premio Dean Martin. E' stata protagonista nel Forum internazionale delle Città dell'Adriatico e dello Ionio. Collabora stabilmente con il Soprano Pervin Chakar, miglior voce della Turchia 2012. Oltre al repertorio classico, l'OFM si dedica alla divulgazione di un particolare programma dedicato alla Musica Colta del Mediterraneo e alla scoperta di rare composizioni del passato e contemporanee. Ha prodotto spettacoli di teatro musicale (Rosamara) su argomenti di attualità, che hanno avuto risonanza sulle cronache nazionali. Ha ottenuto grande successo all'Expo di Milano con la pièce Ad Auschwitz c'era un'orchestra femminile.

